

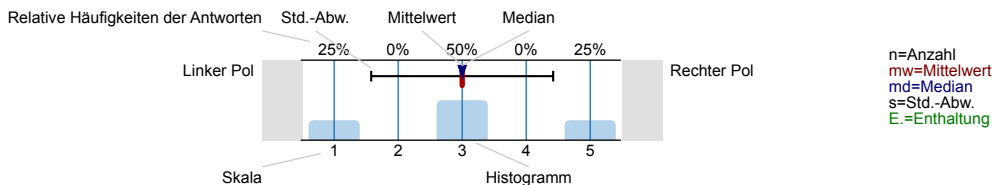


Globalwerte

Auswertungsteil der geschlossenen Fragen

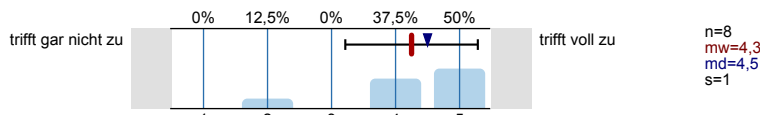
Legende

Fragestext

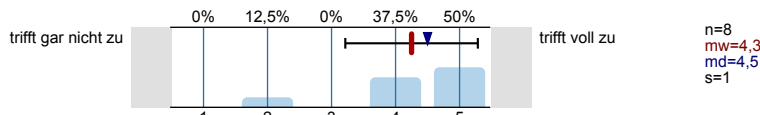


1. Aufbau & Struktur

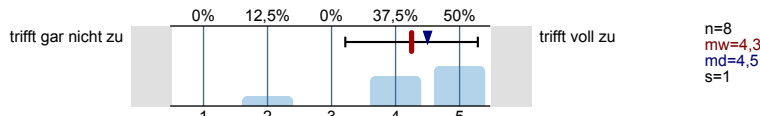
1.1) Der Aufbau der gesamten Lehrveranstaltung lässt ein gut durchdachtes Konzept erkennen.



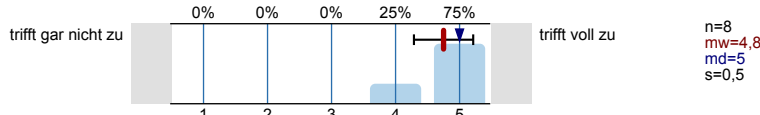
1.2) Die Ziele der Lehrveranstaltung sind transparent.



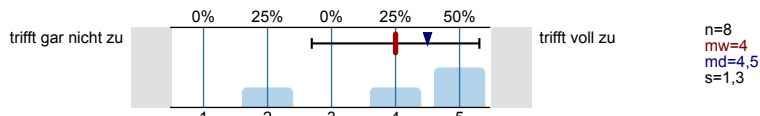
1.3) Die Lehrveranstaltung ist klar strukturiert.



1.4) Der Stoff wird anhand von Beispielen veranschaulicht.

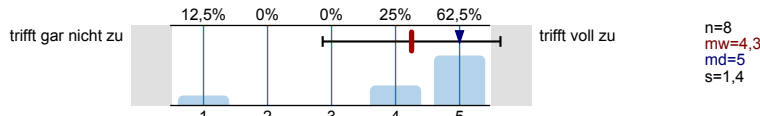


1.5) Die Literaturangaben wird durch hilfreiche Materialien zur Vor- und Nachbereitung (z.B. Literaturliste, Handout) ergänzt.

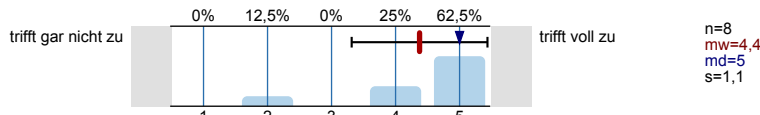


2. Die Lehrveranstaltung stellt Bezüge her ...

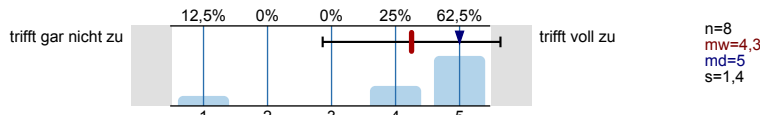
2.1) zu anderen Rechtsgebieten.



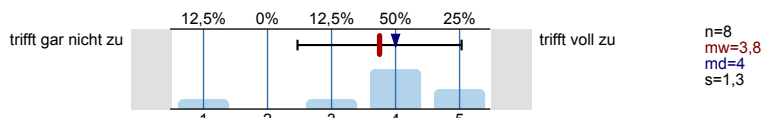
2.2) zur aktuellen Rechtssprechung.



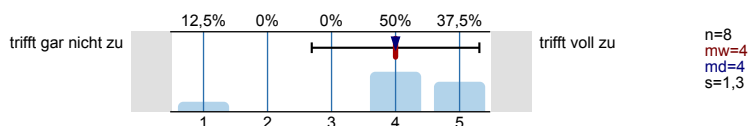
2.3) zu moralischen/ethischen Fragen.



2.4) zum aktuellen Tagesgeschehen (Politik, Wirtschaft, usw.).

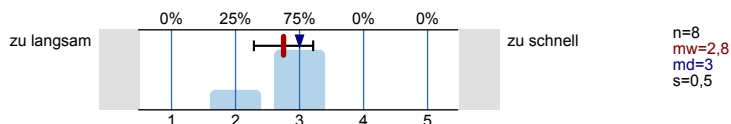


2.5) zu anderen Lehrveranstaltungen.

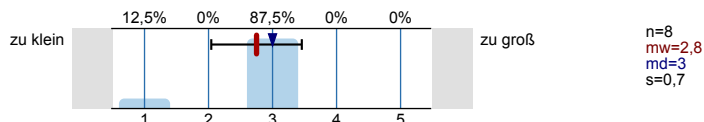


### 3. Aufwand & Anforderungen

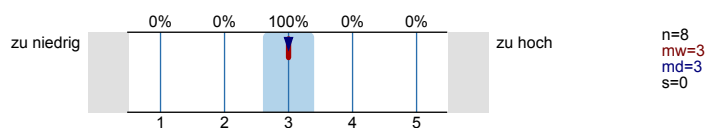
3.1) Das Tempo dieser Lehrveranstaltung ist ...



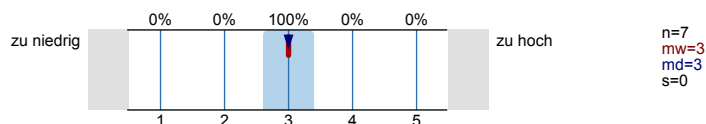
3.2) Der Stoffumfang dieser Lehrveranstaltung ist ...



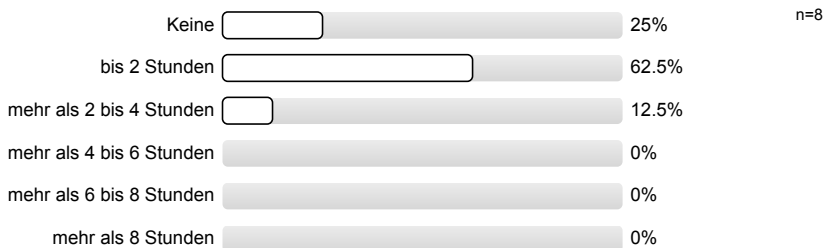
3.3) Der Arbeitsaufwand für diese Lehrveranstaltung ist ...



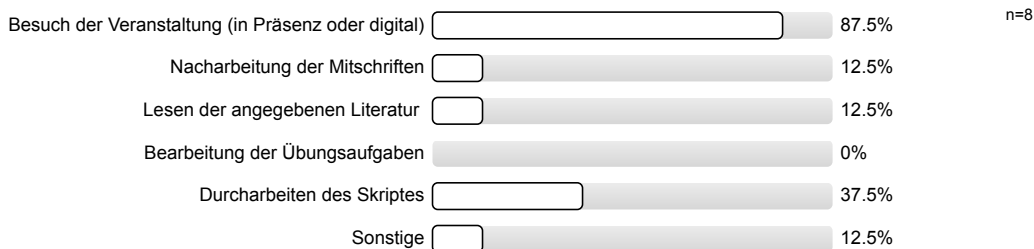
3.4) Der Anforderungen zum Erreichen der Leistungspunkte sind...



3.5) Wie viel Zeit wenden Sie wöchentlich für diese Lehrveranstaltung auf?

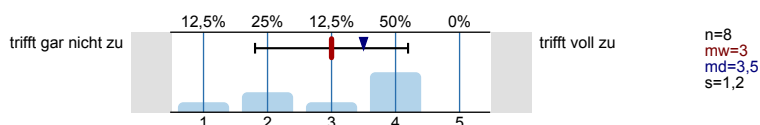


3.6) Auf welche Weise arbeiten Sie für diese Lehrveranstaltung? (Mehrfachantwort möglich.)



### 4. Inhalt der Lehrveranstaltung

4.1) Die Inhalte der Lehrveranstaltung knüpfen an mein Vorwissen an.



4.2) In dieser Lehrveranstaltung werden mir für eine spätere Berufstätigkeit hilfreiche Kenntnisse und Fertigkeiten vermittelt.		trifft gar nicht zu	trifft voll zu	n=8 mw=3,1 md=4 s=1,2
4.3) Der Stoff ist so angeordnet, dass in der Regel an die letzte Lehrveranstaltung angeknüpft und dann erst zu Neuem übergegangen wird.		trifft gar nicht zu	trifft voll zu	n=8 mw=4 md=4 s=1,3
4.4) Die Lehrveranstaltung vermittelt Zusammenhänge und nicht nur Einzelprobleme.		trifft gar nicht zu	trifft voll zu	n=8 mw=4,1 md=4,5 s=1,4
4.5) Die Relevanz des Stoffes für Prüfungen und Examen wird deutlich gemacht.		trifft gar nicht zu	trifft voll zu	n=8 mw=3,1 md=3 s=1,1

### 5. Lehrveranstaltungsformat

5.1) Ich besuche diese Lehrveranstaltung...	überwiegend in Präsenz. <input type="text" value="100"/> 100%	n=8
	überwiegend online. <input type="text" value="0"/> 0%	
	sowohl in Präsenz als auch online. <input type="text" value="0"/> 0%	

### 6. Zum digitalen Lehrformat

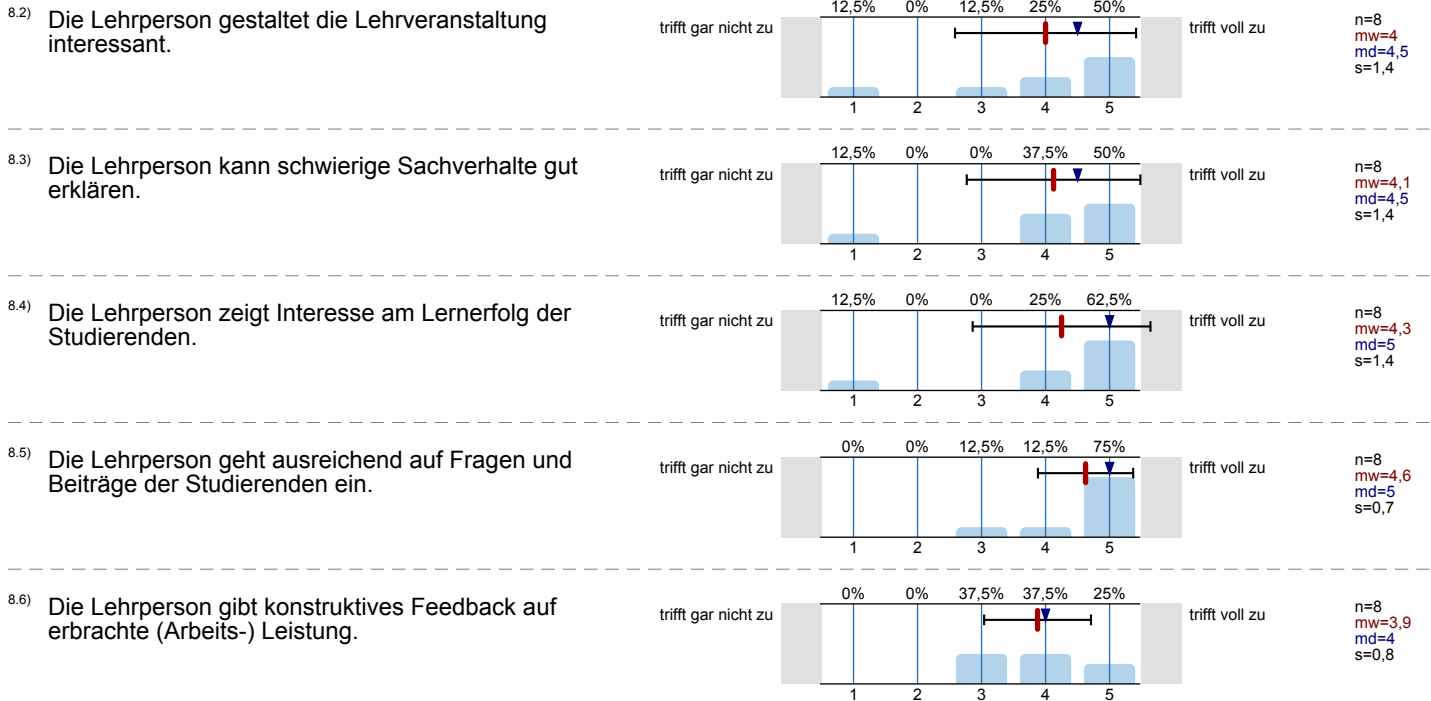
6.1) Das digitale Lehrformat funktioniert für mich sehr gut.	Es wird keine Auswertung angezeigt, da die Anzahl der Antworten zu gering ist.
6.2) Es ist für mich sehr gut möglich, der digitalisierten Lehre in dieser Lehrveranstaltung zu folgen.	Es wird keine Auswertung angezeigt, da die Anzahl der Antworten zu gering ist.
6.3) Der Lehrperson gelingt es, auch die Studierenden am Bildschirm einzubeziehen.	Es wird keine Auswertung angezeigt, da die Anzahl der Antworten zu gering ist.
6.4) Die Lehrperson ist akustisch gut zu verstehen.	Es wird keine Auswertung angezeigt, da die Anzahl der Antworten zu gering ist.
6.5) Fragen aus dem Auditorium sind akustisch gut zu verstehen.	Es wird keine Auswertung angezeigt, da die Anzahl der Antworten zu gering ist.
6.6) Ich fühle mich ausreichend über den Ablauf dieser digitalen Lehrveranstaltung (Zeit, Medium, Informations-/Lernplattform etc.) informiert.	Es wird keine Auswertung angezeigt, da die Anzahl der Antworten zu gering ist.
6.7) Die technische Handhabung des digitalen Lehrangebotes funktioniert problemlos.	Es wird keine Auswertung angezeigt, da die Anzahl der Antworten zu gering ist.

### 7. Gesamtbewertung der Lehrveranstaltung

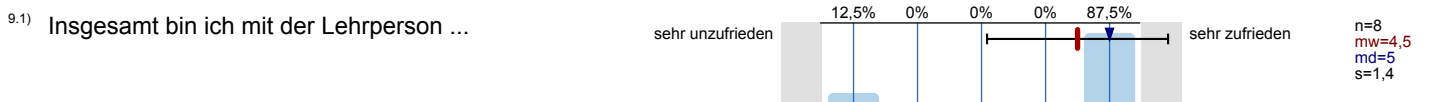
7.1) Insgesamt bin ich mit dieser Lehrveranstaltung ...		sehr unzufrieden	sehr zufrieden	n=8 mw=4,3 md=5 s=1,4
---	--	------------------	----------------	--------------------------------

### 8. Zur Lehrperson

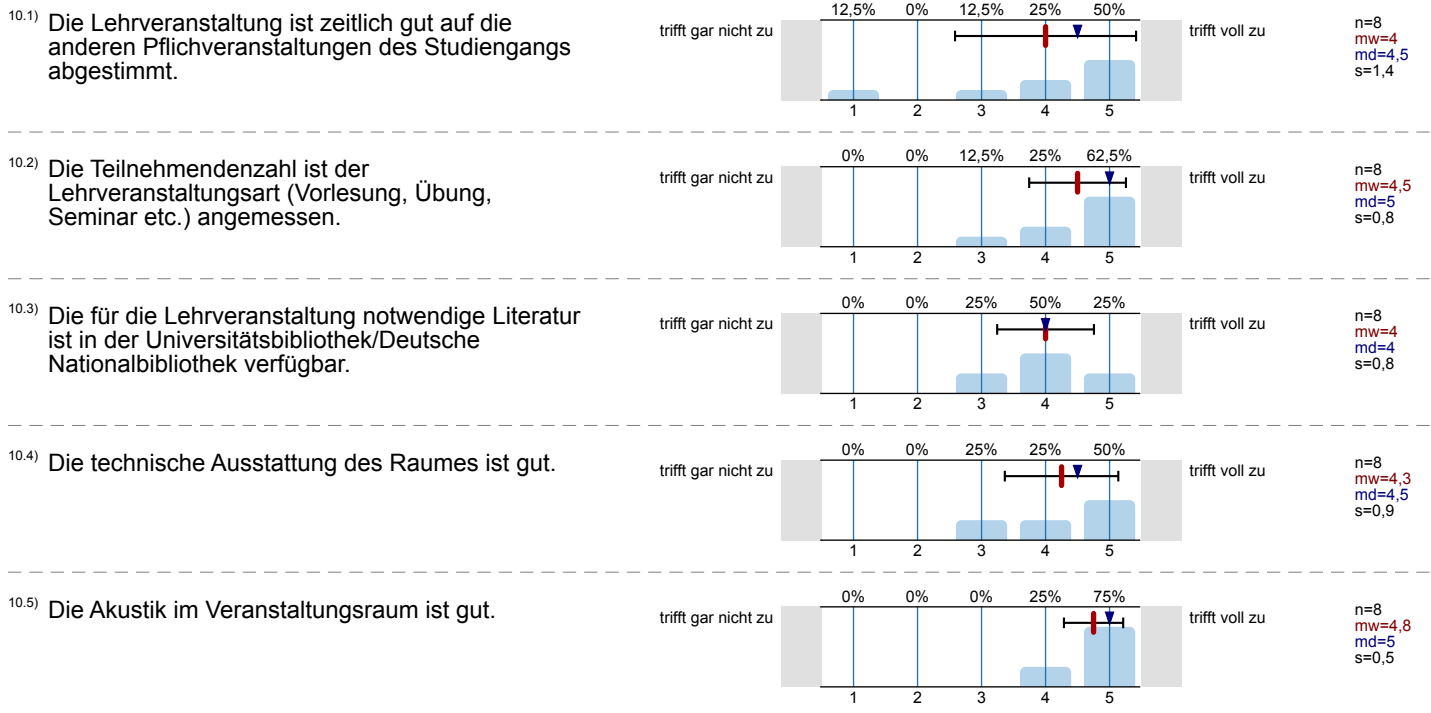
8.1) Die Lehrperson wirkt gut vorbereitet.		trifft gar nicht zu	trifft voll zu	n=8 mw=4,6 md=5 s=1,1
--	--	---------------------	----------------	--------------------------------



### 9. Gesamtbewertung der Lehrperson



### 10. Rahmenbedingungen

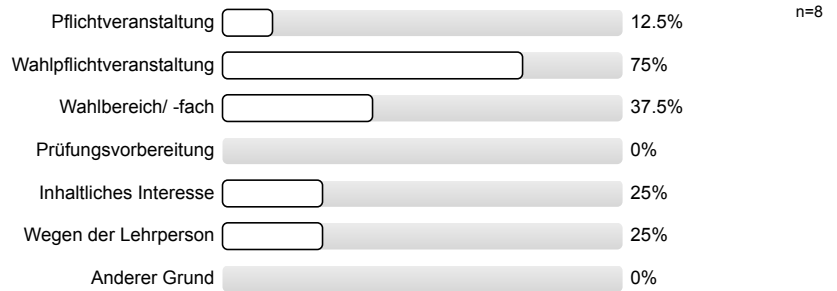


<sup>10.6)</sup> Aus welchen Gründen nehmen Sie digital an dieser Lehrveranstaltung teil?

Es wird keine Auswertung angezeigt, da die Anzahl der Antworten zu gering ist.

## 11. Allgemeine Angaben

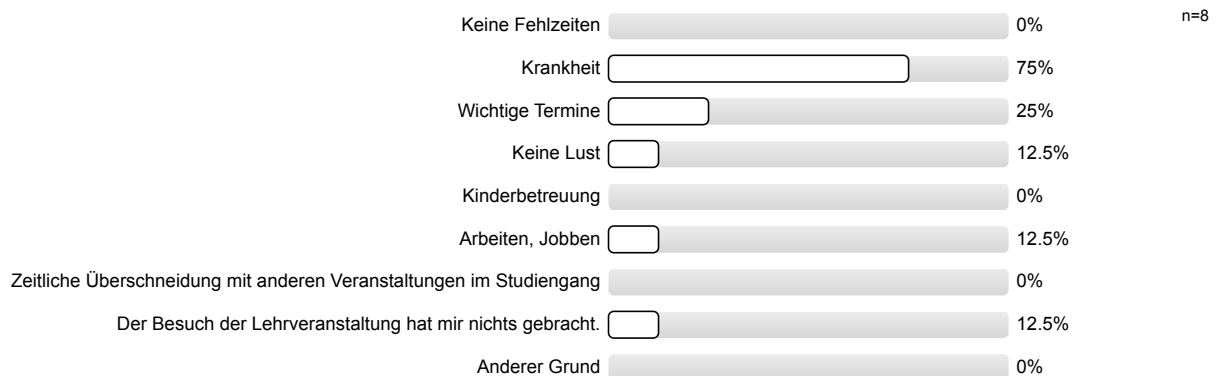
<sup>11.1)</sup> Aus welchen Gründen belegen Sie die Lehrveranstaltung? (Mehrfachantworten möglich.)



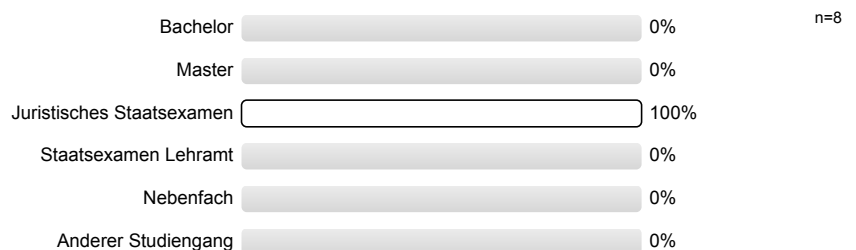
<sup>11.3)</sup> Wie häufig blieben Sie der Veranstaltung fern?



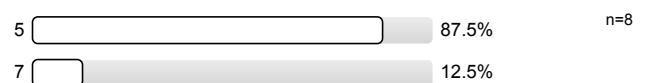
<sup>11.4)</sup> Was waren die Gründe für die Fehlzeiten? (Mehrfachantworten möglich.)



<sup>11.6)</sup> Im Rahmen welches Studiengangs besuchen Sie die Lehrveranstaltung?



<sup>11.8)</sup> Fachsemester:



## Auswertungsteil der offenen Fragen

---

### 3. Aufwand & Anforderungen

3.7) Sonstige

Es wird keine Auswertung angezeigt, da die Anzahl der Antworten zu gering ist.

### 6. Zum digitalen Lehrformat

6.8) Wenn Sie Probleme in der technischen Handhabung des Lehrangebotes haben/hatten, was sind/waren Ihre technischen Hauptprobleme?

Es wird keine Auswertung angezeigt, da die Anzahl der Antworten zu gering ist.

### 10. Rahmenbedingungen

10.7) Sonstiges

Es wird keine Auswertung angezeigt, da die Anzahl der Antworten zu gering ist.

### 11. Allgemeine Angaben

11.2) Anderer Grund

Es wird keine Auswertung angezeigt, da die Anzahl der Antworten zu gering ist.

11.5) Anderer Grund

Es wird keine Auswertung angezeigt, da die Anzahl der Antworten zu gering ist.

11.7) Falls Sie nicht das Juristische Staatsexamen anstreben, in welchem Studiengang sind Sie derzeit eingeschrieben?

Es wird keine Auswertung angezeigt, da die Anzahl der Antworten zu gering ist.

### 12. Lob, Kritik, Verbesserungsvorschläge

12.1) Was finden Sie an dieser Lehrveranstaltung besonders gut?

- Interaktivität mit den Studierenden
- Ruhig und entspannt

12.2) Was finden Sie nicht gut und sollte verbessert werden?

- Folien früher hochladen
- Mehr vorlesungsbegleitende Folien

12.3) Nutzen Sie diesen Platz für Anmerkungen und Anregungen!

- Danke